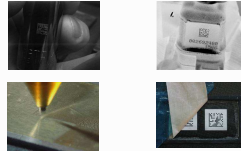


## Qu'est-ce que le DPM ?

DPM signifie Direct Part Marking. La solution d'identification est un marquage d'un code bidimensionnel en dur sur la matière, le plus souvent sur le métal mais aussi le plastique, le caoutchouc, les circuits imprimés, le verre, le cuir...

Les solutions de marquage peuvent être de différents types :

- Laser
- Jet d'encre
- Micro-percussion
- Chimique



## Les applications du DPM

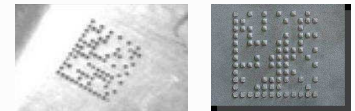
- La traçabilité : par la sérialisation, l'identification sur toute la durée de vie d'un produit, l'Historique et la maintenance d'outils.
- Contrôle d'inventaire : Maintenance et tracking d'instruments ou de pièces
- Contrôle qualité : Expédier les bonnes pièces, Utiliser la bonne pièce sur la bonne ligne de fabrication aux bons clients
- Réduction des coûts : Réduction des consommables

## Solutions & produits

Identia propose des solutions de lecture permettant la collecte de données de codes datamatrix gravés dans la matière. Nous proposons l'audit de faisabilité des projets, les diagnostics de marquage, le développement d'applications. Différentes solutions de lecture : lecteurs manuels filaires ou radios, terminaux portables, PDA durcis pour les applications de mobilité ou scanners fixes pour la lecture automatisée sur chaîne. **Identia** a obtenu l'accréditation la plus élevée chez **Motorola** pour la commercialisation de la gamme « DPM ». Les solutions : traçabilité des pièces automobiles avant montage, lecture en automatique des boîtes de médicaments suivant la nouvelle norme d'identification, lecture d'outils chirurgicaux identifiés avec datamatrix gravé, lecture de monture de lunette, lecture en automatique de composants électronique...



Partenaires :



## Applications



Pièces gravées par différents moyens de marquage



Traçabilité montage moteur

## Aéronautique



## Automobile



## Santé / Pharma



## Electronique

